

VI JORNADA
RED GÉNERO, DROGAS Y ADICCIONES

Claves y retos de la investigación feminista en el ámbito de drogas

Intercambio y buenas prácticas en proyectos europeos

Cristiana Vale Pires
CEDH, FEP-UCP & Kosmicare
European Group on Gender and Drugs
27/06/2023

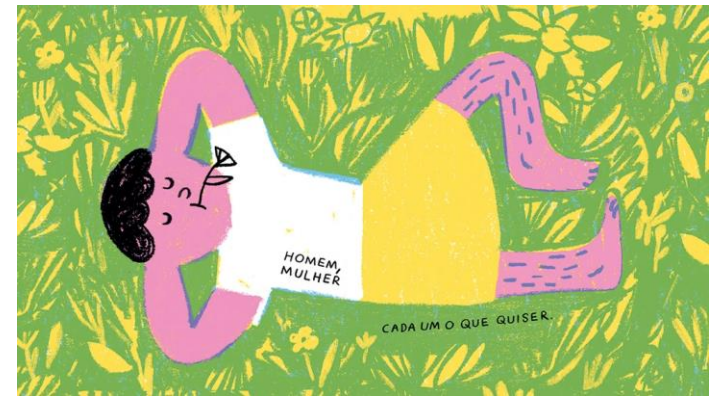


Diferencias de género en el campo de las drogas

Intersección de desigualdades

Doble estándar de género en el uso de drogas

- Los estereotipos de género se entrecruzan con el estigma de las drogas que agrava la violencia de género relacionada con la salud física y mental y (re)produce entre las mujeres cis y trans que consumen drogas.
- La conducta de consumo de drogas se evalúa de manera diferente según el género y/o la orientación sexual de la persona.



Diferencias de género en el campo de las drogas

Intersección de desigualdades

¿Daños relacionados con las drogas?

- Las drogas también pueden usarse intencionalmente como herramientas para hacer frente a la privación extrema, por placer o para liberarse de los sistemas de opresión de género (agencia más allá de la victimización)
- La intersección de desigualdades refuerza la exclusión social y la vulnerabilidad social de las WUD (su estatus de ciudadanía, índice de pobreza humana, falta de vivienda y participación en actividades económicas informales)



Diferencias de género en el campo de las drogas

Intersección de desigualdades

¿Daños relacionados con las drogas?

- Las mujeres cis y trans que consumen drogas tienden a tener una progresión acelerada del consumo experimental/ocasional a patrones problemáticos de consumo de drogas, presentando mayores tasas de mortalidad, infección por ITS y peor salud física y mental que los hombres WUD y no consumidores de drogas, esto está relacionado con complejas cuestiones médicas, psicológicas, económicas y sociales.



Diferencias de género en el campo de las drogas

Intersección de desigualdades

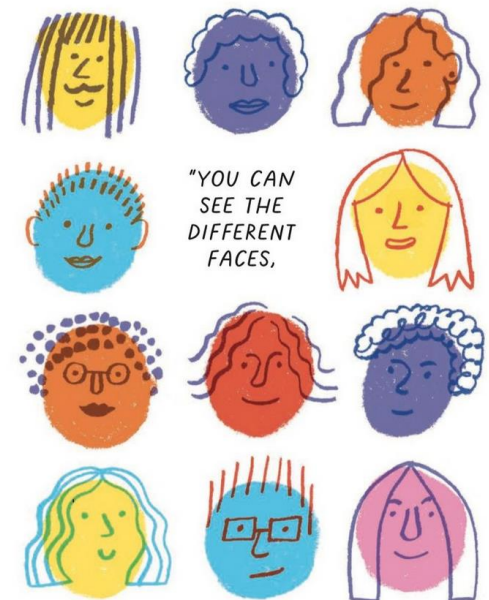
¿Daños relacionados con las drogas?

- Consumos de drogas en diferentes contextos sociales y subculturas de consumo – diferentes procesos de vulnerabilización
 - Uso de drogas y socialización de género
 - Uso de drogas en espacio público y medio genderizado
 - Uso de drogas en contexto de relaciones de intimidad
 - Uso de drogas en contexto de trabajo sexual
 - Drogas y género y clase y racialización y...



¿Qué hacer para incluir una perspectiva de género en el campo de las drogas?

- Redes de colaboración/diálogo con expertos que trabajan en otras áreas (por ejemplo, salud mental, salud sexual, prisiones, servicios que trabajan con personas que experimentaron y perpetraron violencia sexista)
- Género incluido transversalmente en la intervención, pero también como un tema “especial” (por ejemplo, albergues específicos para mujeres que usan drogas)



¿Qué hacer para incluir una perspectiva de género en el campo de las drogas?

- Enfoques centrados en la persona (como alternativa o combinados con enfoques centrados en las drogas), centrados en la salud física, mental y social para responder a necesidades complejas
- Incluir enfoques informados sobre el trauma en el asesoramiento y la atención del tratamiento de drogas. Definir la sensibilidad de género en el campo de las drogas para mapear y evaluar las mejores prácticas



¿Responsividad de género en el área de drogas?

¿Por qué?

- El debate centrado en la relevancia de reconocer el género en el campo de las drogas se incrementó en los años anteriores, pero aún prevalece una fuerte ambigüedad en la conceptualización y criterios para evaluar una intervención como sensible al género.
- Es relevante cerrar las brechas con respecto a la intersección entre las drogas y el género, mediante la implementación de un enfoque sistémico basado en el desarrollo de una guía de alta calidad para una mayor aplicación y transferencia del conocimiento a la práctica a fin de responder a las necesidades complejas relacionadas con el género.



¿Responsividad de género en el área de drogas?

¿Cómo?

- Crear evidencia y consenso en base a los estándares mínimos de calidad para la planificación, diseño, implementación, evaluación y mapeo de actividades y prioridades con perspectiva de género en el campo de las drogas
- Implementar actividades de desarrollo de capacidades, dirigidas a profesionales que trabajan en el campo de las drogas, con el objetivo de desarrollar competencias clave para promover la sensibilidad de género en el campo de las drogas.
- Sensibilizar a políticos y tomadores de decisiones sobre la relevancia de promover la incorporación de la perspectiva de género en el campo de las drogas.



¿Responsividad de género en el área de drogas?

¿Límites?

- Fondos
- Segregación de políticas públicas – dificultad en responder a personas con necesidades complejas e intersección de desigualdades (vistas como demasiado específicas)



Gender mainstreaming

“ (...) a strategy towards realising gender equality. It involves the integration of a gender perspective into the preparation, design, implementation, monitoring and evaluation of policies, regulatory measures and spending programmes, with a view to promoting equality between women and men, and combating discrimination”.

(European Institute for Gender Equality [EIGE])



Source: <https://eige.europa.eu/gender-mainstreaming/what-is-gender-mainstreaming>

IMPLEMENTING A GENDER APPROACH IN DRUG POLICIES: PREVENTION, TREATMENT AND CRIMINAL JUSTICE



Carine Mutatayi, Sarah Morton,
Nadia Robles Soto, Kristin I. Pálsdóttir
and Cristiana Vale Pires

A handbook for practitioners
and decision makers



Pompidou Group
Groupe Pompidou





On this page

- [Introduction](#)
- [Overview](#)
- [Key issues](#)
- [Responses](#)
- [European picture](#)
- [Implications for policy and practice](#)
- [Further resources](#)
- [About this miniguide](#)

Women and drugs: health and social responses

 [PDF version](#)

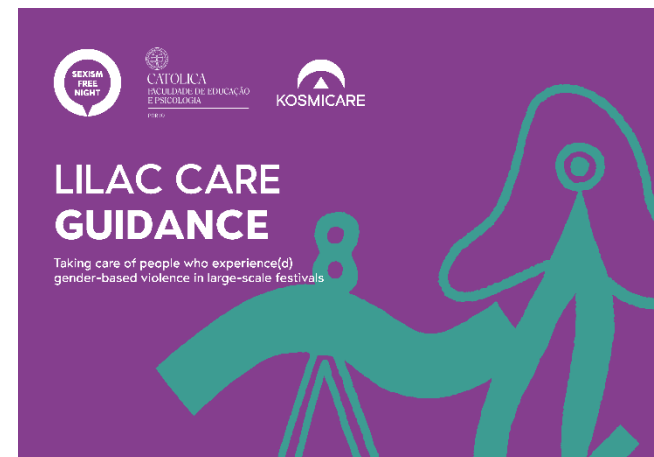
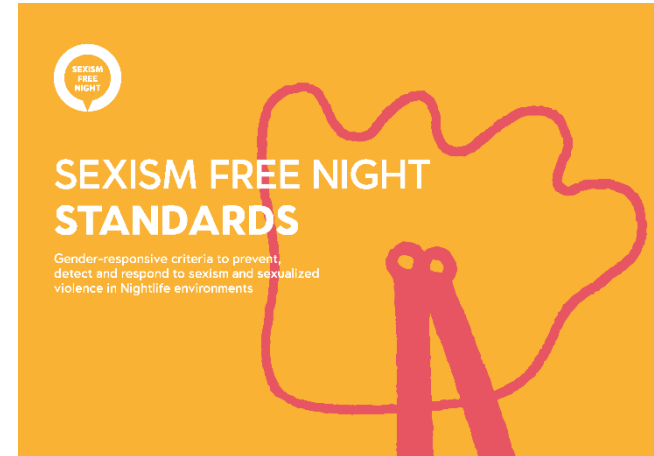
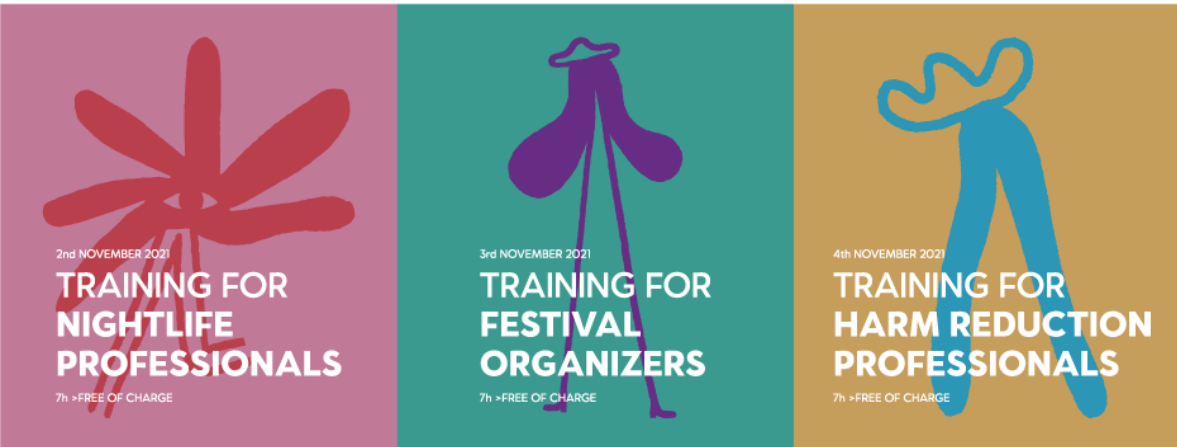
Introduction

This miniguide is one of a larger set, which together comprise *Health and social responses to drug problems: a European guide*. It provides an overview of the most important aspects to consider when planning or delivering health and social responses for women who use drugs, and reviews the availability and effectiveness of the responses. It also considers implications for policy and practice.

Last update: *8 March 2023*.



Ejemplo: Sexism Free Night



¡Muchas Gracias!

cristiana.pires@komicare.org
[cvpires@ucp.pt](mailto:cvpipes@ucp.pt)



Todas las ilustraciones son de Joana Estrela
[@dortyparker](https://twitter.com/dortyparker)