

**CLÍNICA**  
BARCELONA  
Hospital Universitari

Comissió de Violència  
Intrafamiliar i de  
Gènere

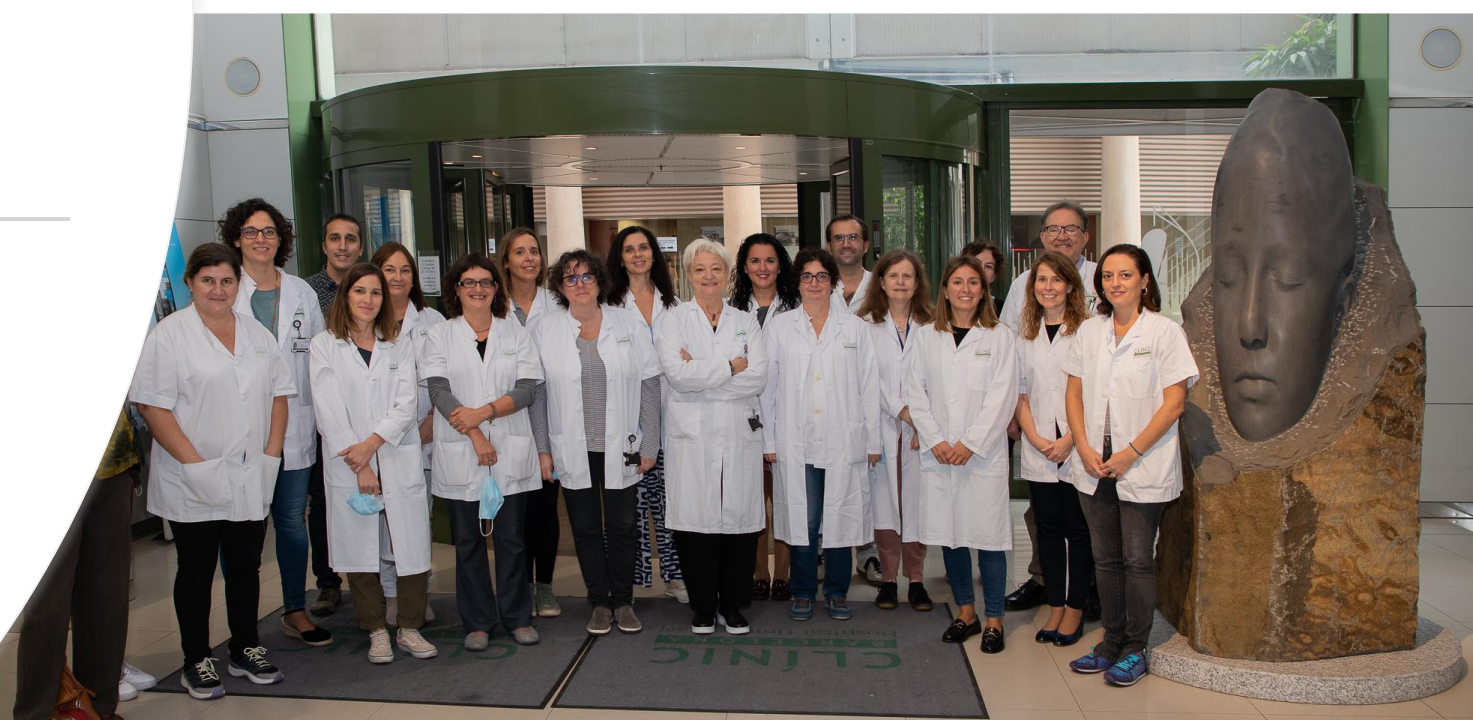
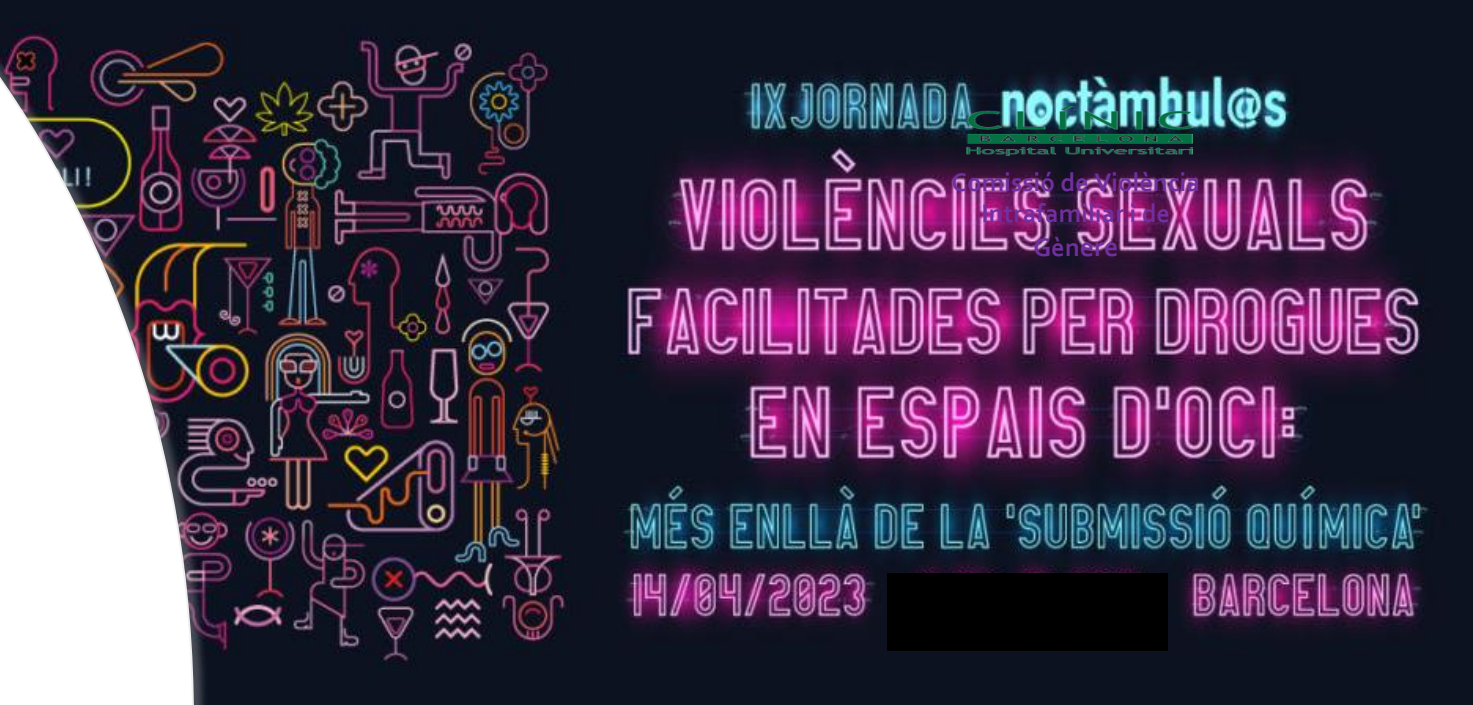
# Acompanyament a víctimes de VSFD a l'àmbit hospitalari

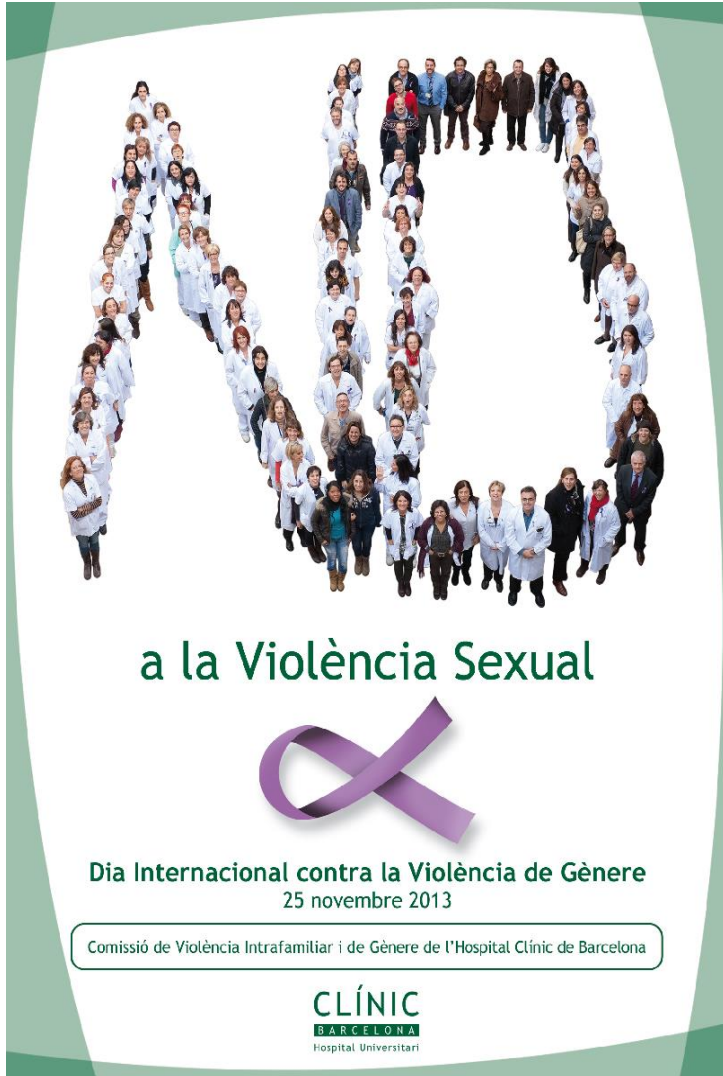
**INF. Teresa Echeverria Vallejo**

[tvallejo@clinic.cat](mailto:tvallejo@clinic.cat)

Teresaecheverria888@gmail.com

**Abril 2023**





**PROGRAMA INTEGRAL D'ATENCIÓ I RECUPERACIÓ A LA  
VIOLÈNCIA SEXUAL.  
HOSPITAL CLÍNIC.  
1990-2023**

**DEFINIM**

**Centre de referencia de crisis  
Protocol centrat en la pacient i la seva salut  
Espais d'oci**



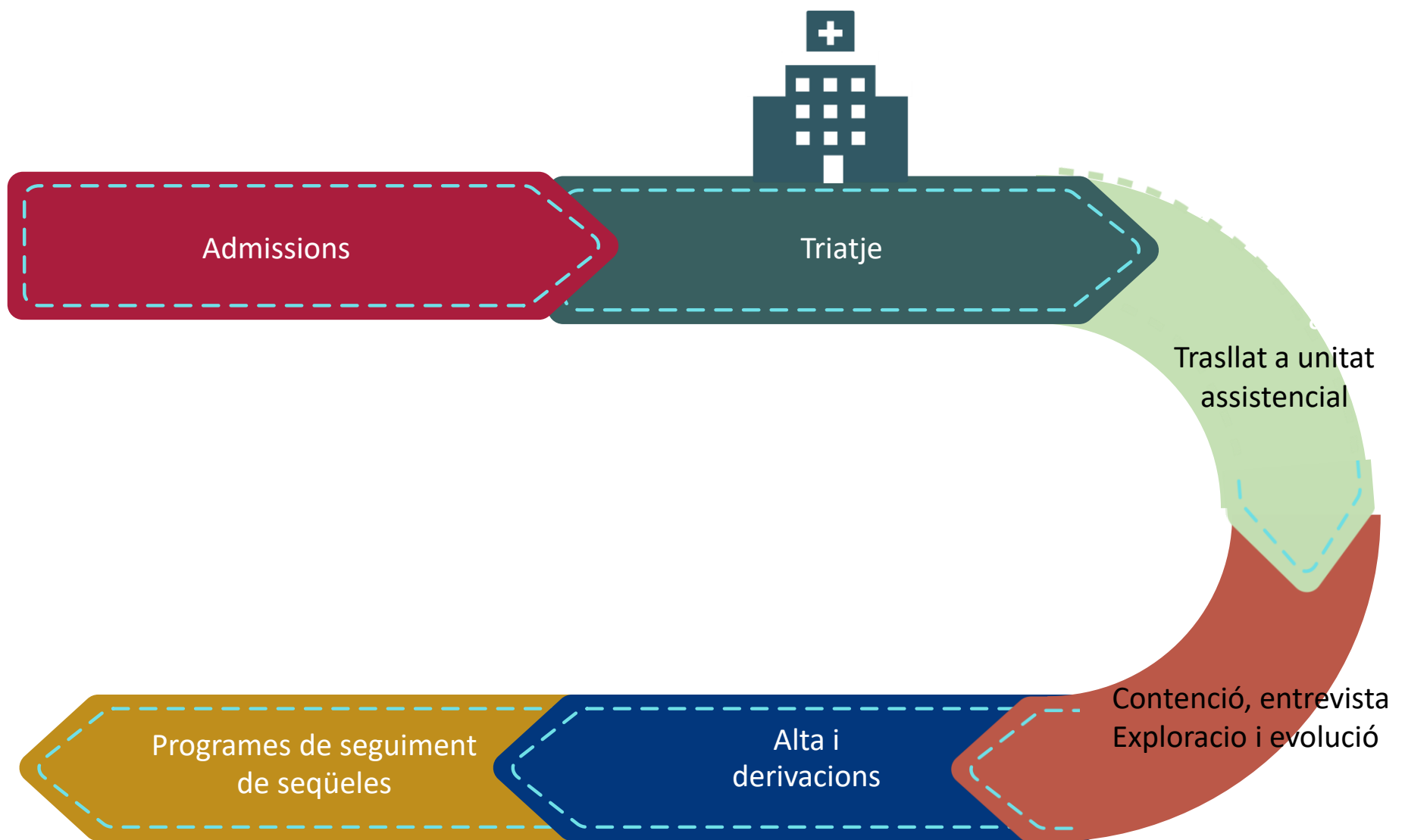
**GUIA ASSISTENCIAL a la  
VIOLÈNCIA SEXUAL.  
"CODIGO 3"**

**COMISSIÓ DE VIOLÈNCIA INTRAFAMILIAR i de**

**CENTRE DE REFERENCIA/CRISIS per a  
majors de 16 anys  
CIUTAT DE BARCELONA.**

**Assistències a urgències 2022  
86.229**

**Assistència a la violència sexual  
659 / 0,76%.**



ITINERARI ASSISTÈNCIAL  
DURACI3 APROX 3,5 HORES

# CIRCUIT ASSISTENCIAL A URGÈNCIES: ADMISIÓ I ACTIVACIÓ CÒDI 3

## Administració I Infermeria



Informes.  
Anamnesis, breu.  
Entrevista a soles.  
Indicadors.



### INCONSCIENT, ESTAT CRÍTIC, ESTAT D'ALT RISC VITAL

- Nivell 1, reanimació
- Avisar a infermeria referent box reanimació
- Nivell 2, estabilització i activació codi 3

### HEMODIAMICAMENT ESTABLE

- Nivell 2, trasllat espai específic assistencial.
- Avisar a infermeria coordinadora del codi 3.
- Avisar a treball social d'urgències.



**ACTIVACIÓ CODI 3**



## **COORDINACIÓ DEL PROTOCOL INFERMERIA I TREBALL SOCIAL**

### **INFERMERIA COORDINA:**

- Flux de visites, acompanyament
- Control del compliment del protocol
- Control de les intervencions
- Aplicació del tractament
- Alta

### **TREBALL SOCIAL COORDINA:**

- Suport familiar o de recursos
- Vinculació circuit legal
- Vinculació seguretat personal i de familiars
- Vinculació circuit

# INTERVENCIÓ INICIAL

- UBICACIÓ EN UN ESPAI ESPECIFIC ASSIGNAT A CODI 3
- SEPARACIÓ D'ESPAYS D'ACOLLIDA I PROCEDIMENTS ASSISTENCIALS.
- ENTREVISTA CONJUNTA DE TREBALL SOCIAL I INFERMERIA.
- ACOLLIMENT.
- SERENITAT.
- PROTECCIÓ.
- PREOCUPACIÓ PER LA SEVA SALUT.
- EXPOSICIÓ DEL PROTOCOL ASSISTENCIAL.
- CONFIRMACIÓ DE HAVER ESTAT COMPRÉS
- SOL·LICITUT DE CONSENTIMENT. ACTIVACIÓ CODI ACCEPTAT.
- RECOLLIREM LES DADES QUE NECESSITEM PER PODER ACTIVAR EL CIRCUIT LEGAL, UNA VEGADA DONAT EL CONSENTIMENT.
- LES DADES RECOPILADES S' INCORPORARAN A LA HISTORIA CLÍNICA DE LA PACIENT (CURS CLÍNIC SAP IPA,)

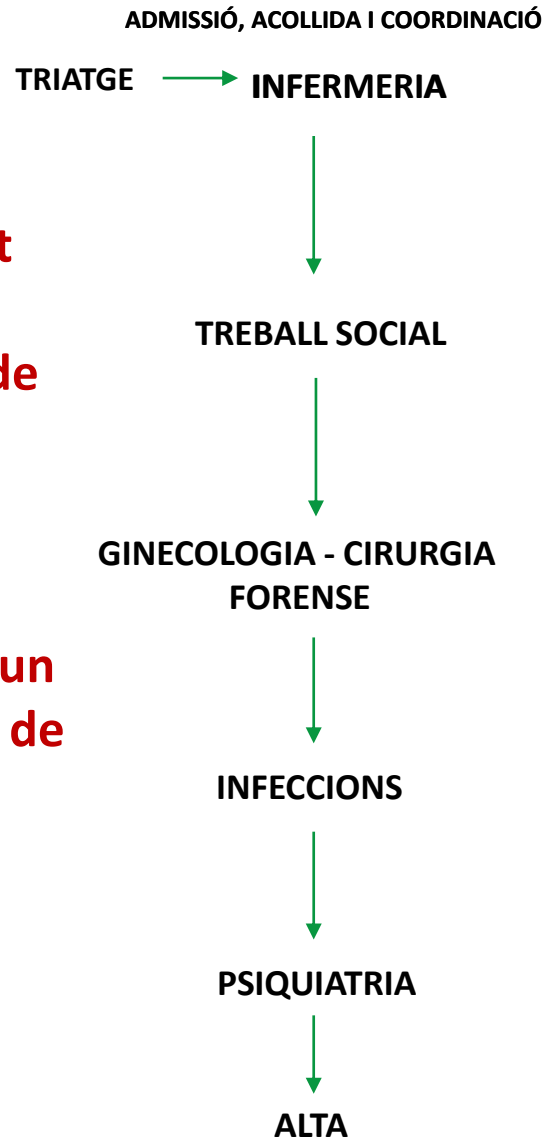


# PROTOCOL MULTIDISCIPLINARI PER A L'ATENCIÓ INTEGRAL A LES PERSONES VÍCTIMES DE VIOLÈNCIA SEXUAL EN EL SERVEI D'URGÈNCIES DE L'HOSPITAL CLÍNIC

“Comissió de Violència Intrafamiliar i de Gènere” 2023

**La credibilitat  
no és  
competència de  
salut**

**El temps no és un  
criteri de risc ni de  
selecció**



- Activació protocol. Avís a: Treball Social, Ginecologia, Infeccions, Psiquiatria i Cirurgia.
- Sol·licitud analítica d'Urgències: hematologia, bioquímica, tòxics en sang. En orina, tòxics UCIES i Central
- Revisió de la documentació. Citacions.
- Acompanyament permanent en totes les exploracions.

- Contacte amb el Jutjat de Guàrdia per avisar a Medicina Forense.
- Contacte i seguiment amb els familiars i/o acompanyants escollits. Gestió dels recursos de suport.
- Obertura de l'expedient administratiu de treball social. Inclusió en el registre de casos.
- Coordinació amb el circuit territorial adient a la/el pacient per tal de fer seguiment del cas.

- Assistència en ABUSOS I AGRESSIONS
- Exploració física completa amb descripció de les lesions.
- Recollida de mostres, conjunta, si s'escau, amb el Metge Forense.
- Tractament profilàctic embaràs, si s'escau. Tractament definitiu.
- Complimentar el Comunicat Judicial. EN TOTS ELS CASOS

- Avaluació del risc de contagi = Aplicació del protocol de risc
- Citació al dispensari d'infeccions. Accés lliure (seguiment 6 mesos)
- Complimentar el Comunicat Judicial. EN TOTS ELS CASOS

- Avaluació de l'estat emocional, diagnòstic i tractament simptomàtic i terapèutic.
- Aplicació del protocol de reacció per estrès agut.
- Derivació al programa de tractament de les seqüeles psíquiques. Accés lliure (seguiment 12 mesos)

- Revisió de la documentació de el/la pacient: Informe assistència d'alta, consentiment, full de tractament, citacions...



## PROGRAMES DE SEGUIMENT:

### Programa de Prevenció i tractament de seqüeles psíquiques en víctimes de violència sexual. AGRESEX/TEPT:

- Al alta assistencial, la/el Resident de Psiquiatria , notifica i sol·licita una interconsulta al programa
- Infermera del programa contacta amb la pacient (CI)
- Seguiment dissenyat individualitzat segons estat emocional o psicopatologies
- Temps mig 1 / 3 anys de seguiment .

### Seguiment servei de malalties infeccioses

- Contacte notificat en el full d'alta
- Accés lliure al dispensari
- Control per infermeria practica avançada
- Disseny individualitzat en funció de a exposició a riscos
- Setmana/3 mesos/6 mesos/ 1 any

Etiqueta:

Celle-ci est une information pour que vous ayez une guide de l'assistance reçue et de ce que vous devez faire.

#### On lui a réalisé:

- Exploration gynécologique  Chirurgie
- Test de maternité avec le résultat de (Gravindex) :  Positif  Négatif  
On vous rappelle que dans les prochaines 15 jours, vous devrez répéter la preuve d'enceinte.
- Autres explorations :

#### ON lui a administré :

- Vaccine antitétanique
- Dose d'immunoglobuline de l'Hépatite B
- Vaccine de l'hépatite B
- Première dose du traitement contre le VIH
- Antibiotiques ( Ceftriaxona 1gr+Azitromicina 1 gr)
- Antibiotique (Metronidazol)
- Pílule post-coital
- .....

#### Qu'est-ce que vous pouvez faire a continuation

- Allez visiter les consultations ambulatoires de l'Hôpital. Vous n'avez pas besoin de rendez-vous le service médicale d'infections** (géré par la Dr Agata León) est ouvert les mercredis et vendredis de 10h à 13h. C/Roselló 161, étage 5 « Dispensario de infecciones ».
- Allez visiter votre médecin de famille/médecin** traitant chez votre Centre de Santé Primaire.
- Allez visiter la clinique de psychologie-psychiatrie de l'Hôpital.** La clinique est ouverte de lundi à vendredi, de 15h à 16h. L'infirmière à l'accueil vous informera de la procédure pour recevoir attentionne, traitement sans délai. C/Rosellón 140 rez-de-chaussée.

**Si vous éprouvez de troubles de sommeil, ou bien de la peur ou de la tristesse, vous pouvez contacter le programme sur agressions sexuels(TEPT-AGRESX/agressions sexuals)** du Service de Psychiatrie de l'hôpital au 932275400 ext : 2400.

**INFORMACIÓ PER MARES I PARES  
D'ADOLESCENTS ENTRE 16 i 18 ANYS VÍCTIMS  
D'UNA AGRESSIÓ SEXUAL RECENT**

Programa de prevenció i tractament  
de les seqüeles psíquiques en víctimes  
d'una agressió sexual

Comissió de violència intrafamiliar i de gènere  
Servei de Psiquiatria i Psicologia d'Adults  
Servei de Psiquiatria i Psicologia Infantil i Juvenil



**Self-help Guide for Women who are  
Victims of a Recent Sexual Assault:  
The Road to Recovery**

*Second edition*

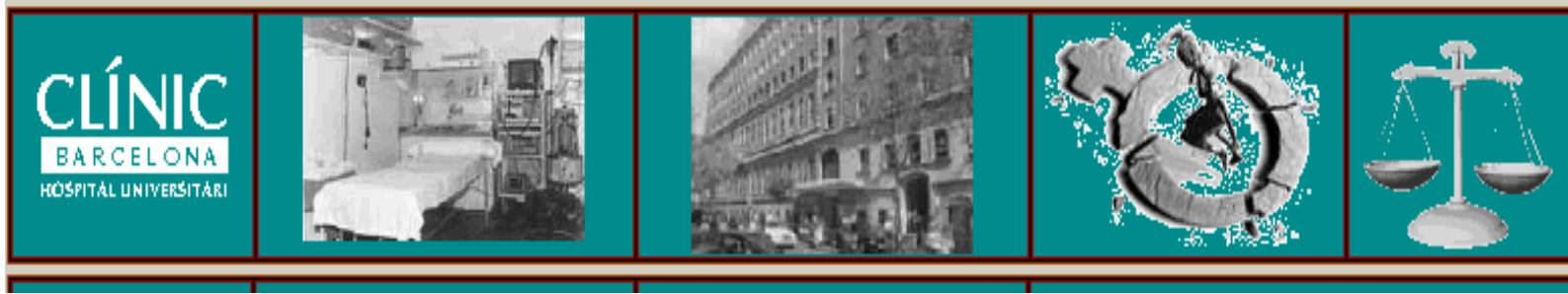
Program of Prevention and Treatment of the Psychological Effects in Women  
who are Victims of a Sexual Assault

Hospital Clínic Universitari de Barcelona

# PROTOCOL INTEGRAL D'ATENCIÓ A LA VIOLENCIA SEXUAL. ASFD

- Directriu de la Comissió: recollida d'analítica sistemàtica ( extracció per infermeria de forma autònoma) al 100% de las persones que donen el consentiment.
- Directriu de la Comissió: sol·licituds de tòxics , segons criteri del departament de toxicologia d'urgències , screening . Es realitza la anàlisis al 100 % de les persones que donen el consentiment.
- Recerca segons criteris de:
  - Consum inferior o igual a 24 hores
  - Signes i símptomes que no siguin congruents amb la quantitat ingerida o resultats d'analítica.
  - Signes i símptomes manifestament desconeguts per la víctima en consums habituals.
  - Estat de somnolència, inconsciència, afectació motora incongruent amb el consum.
  - Estat de somnolència, inconsciència, afectació motora greus/crítics.
  - Criteris del test Du Mont.
- Metodologia cromàtica de recerca. Procés entre 5 i 10 dies de duració
- Incorporació del resultat en la Meva Salut.
- Comunicació a Jugats d'incidències com ampliació del comunicat judicial del fet amb indicis delictius





## LA ASSISTÈNCIA INTEGRAL IMPLICA LA CONTINUITAT I EL SEGUIMENT

LES PACIENTS HAN DE SORTIR AMB VISITES CONCERTADES PER :

CONTROL DE LESIONS I RISC DE CONTAGIS ( ESPECIFICS O AMBULATORIS)

CONTROL AMB CARACTER URGENT. CITES DE CONTROL O NOTIFICACIO EMERGENT  
AMBULATORIA PSICOLOGICA .

LA COORDINACIÓ ENTRE ENTITATS I REVISSIO DE CASOS ES UNA  
EINA A IMPOSSAR PER A LA MILLORA . LA FIGURA DE LA/L REFERENT  
ES FONAMENTAL.



## Lloc més freqüents on es produeix l'agressió

- El **44,6%** de les agressions a dones es van cometre en **un domicili**. Lloc principal on es cometen les agressions.
- El **17%** de les agressions es produeixen en **locals d'oci nocturn** (hi ha casos en banys de discoteques, bars...).
- El **13,7%** de les dones van ser agredides a la **via pública**.
- **Altres llocs on es cometen agressions:** cotxe, transport públic, hotel, lloc de treball...
- **8 dones sense sostre** han estat agredides sexualment. El mateix nombre que l'any passat.



## Ingesta alcohol 6 hores abans de l'agressió



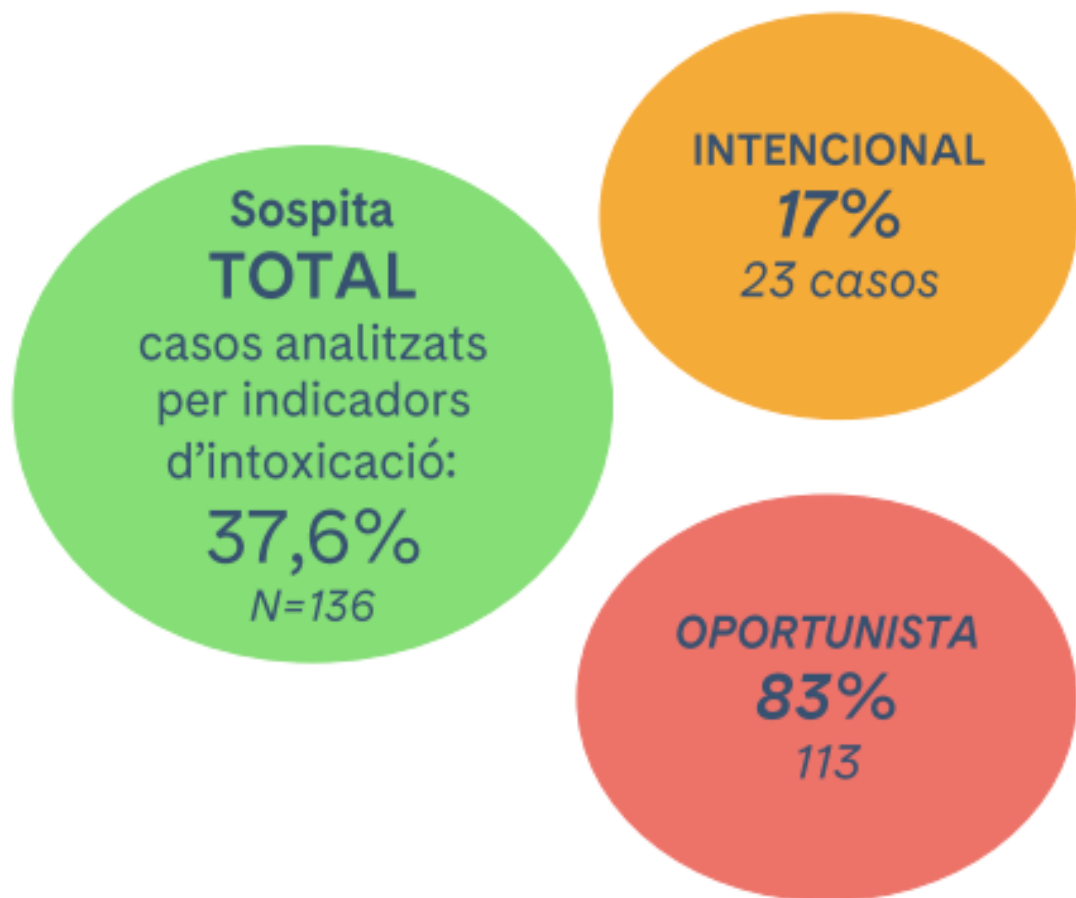
El **61%** de les dones diu haver consumit alcohol, com a mínim, 6 hores abans de l'agressió.



El **62%** dels homes diu haver consumit alcohol, com a mínim, 6 hores abans de l'agressió.

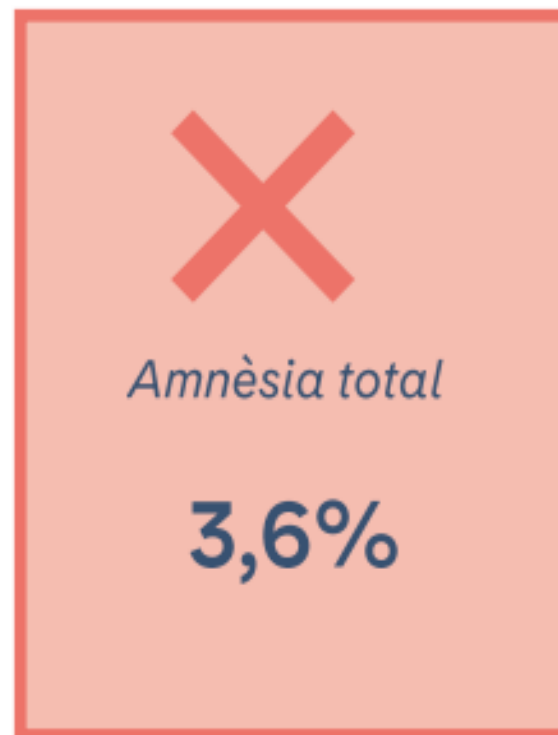
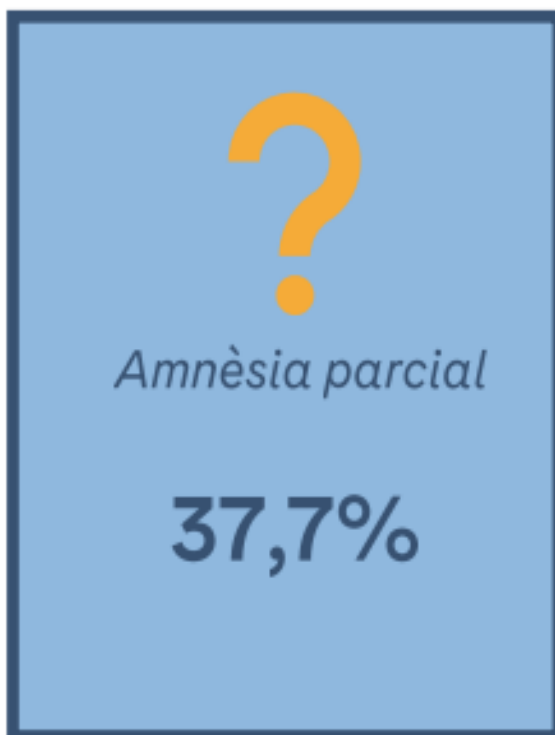
**39% en dones i 38% en homes de 659, no han consumit prèviament a l'agressió**

## Agressió sexual facilitada per drogues (abans 24 hores n=361)



- *En el 76% dels casos s'aconsegueix confirmar la presència substàncies (a través de l'analítica).*
- *Les substàncies que es troben més freqüents son: alcohol, cocaïna, cànnabis i amfetamines*

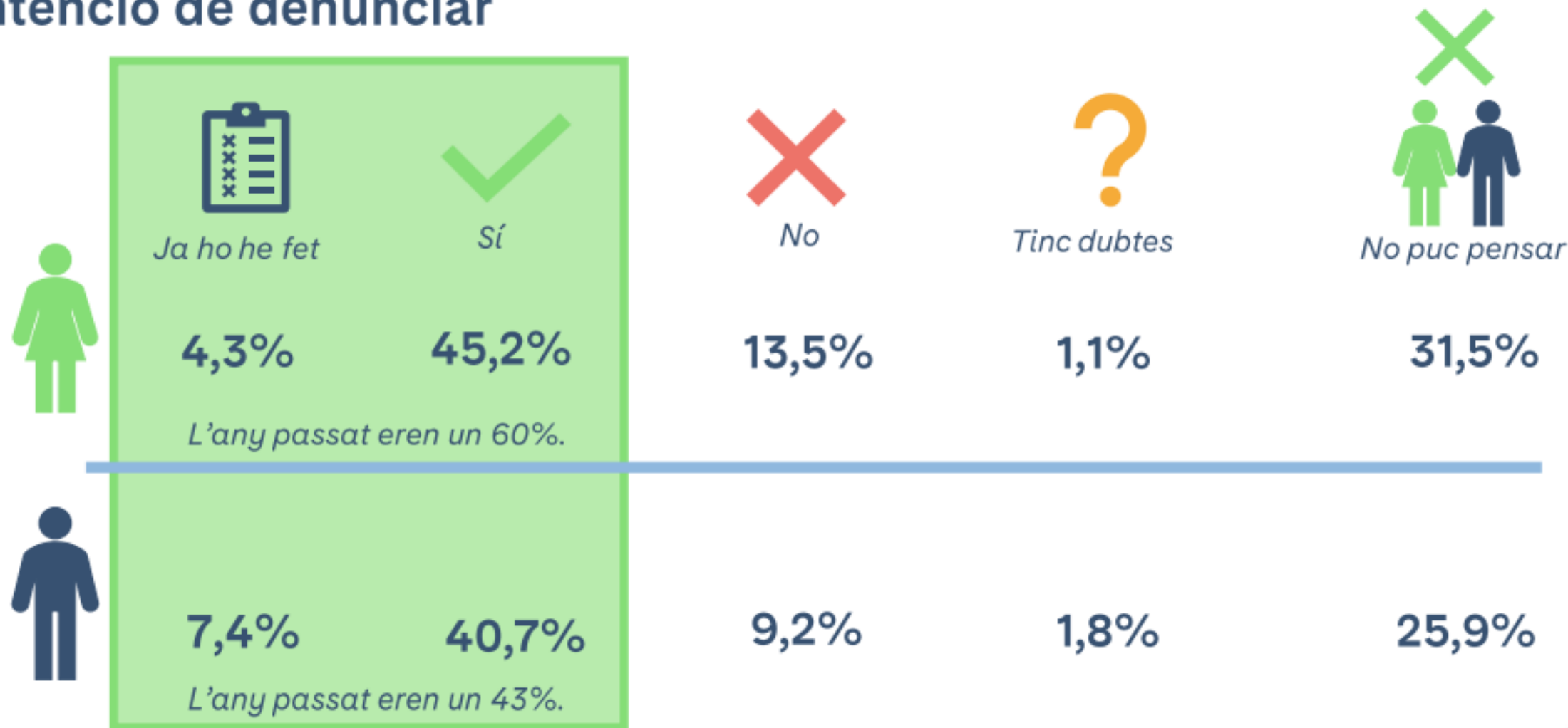
## Nivell de memòria



\* No hi ha dades en el 5.7.% de casos



## Intenció de denunciar



\* No hi ha dades en el 4,1% de casos de dones i en el 14,8% dels homes.

PROU  
VIOLÈNCIA SEXUAL  
#etquedaclar



COM  
PAR  
TEIX

CLÍNIC  
HOSPITAL UNIVERSITARI

30 anys atenent violència sexual a l'Hospital Clínic de Barcelona i no és per felicitar-nos. Si la relació no és consentida és un delicta i tu ets un agressor.

Et queda clar?



## Efectes associats a la agressió sota consum

- 👁️ **Els propis d'intoxicacions de risc**
- 👁️ **Dificultat per identificar l'agressió.**
- 👁️ **Retràs en la demanda d'assistència. 16 % > de 72 hores.**
- 👁️ **Increment del sentiment de culpa.**
- 👁️ **Angoixa extrema per el que han pogut fer amb tu, donat que hi han indicadors i no ho recordes. Increment de la patologia Ansiosa.**
- 👁️ **Increment de la dificultat en la normalització social**



## **Pèrdua de memòria**

- **En la pèrdua total o parcial de memòria , la prevalença de estres posttraumàtic es similar a les víctimes amb record de l'agressió.( estudi grup de seqüeles programa de seguiment HC).**

**El relat de les víctimes es mes confús, La memòria fragmentada, especialment en àmbits legals, dona la impressió de incoherència quant en realitat, es tracta de buits que s'aniran omplim o no, mes endavant.**

## ACOMPANYAMENT

“Acció de fer costat a una persona que ho necessita” .( dic. Bioètica).TERMCAT

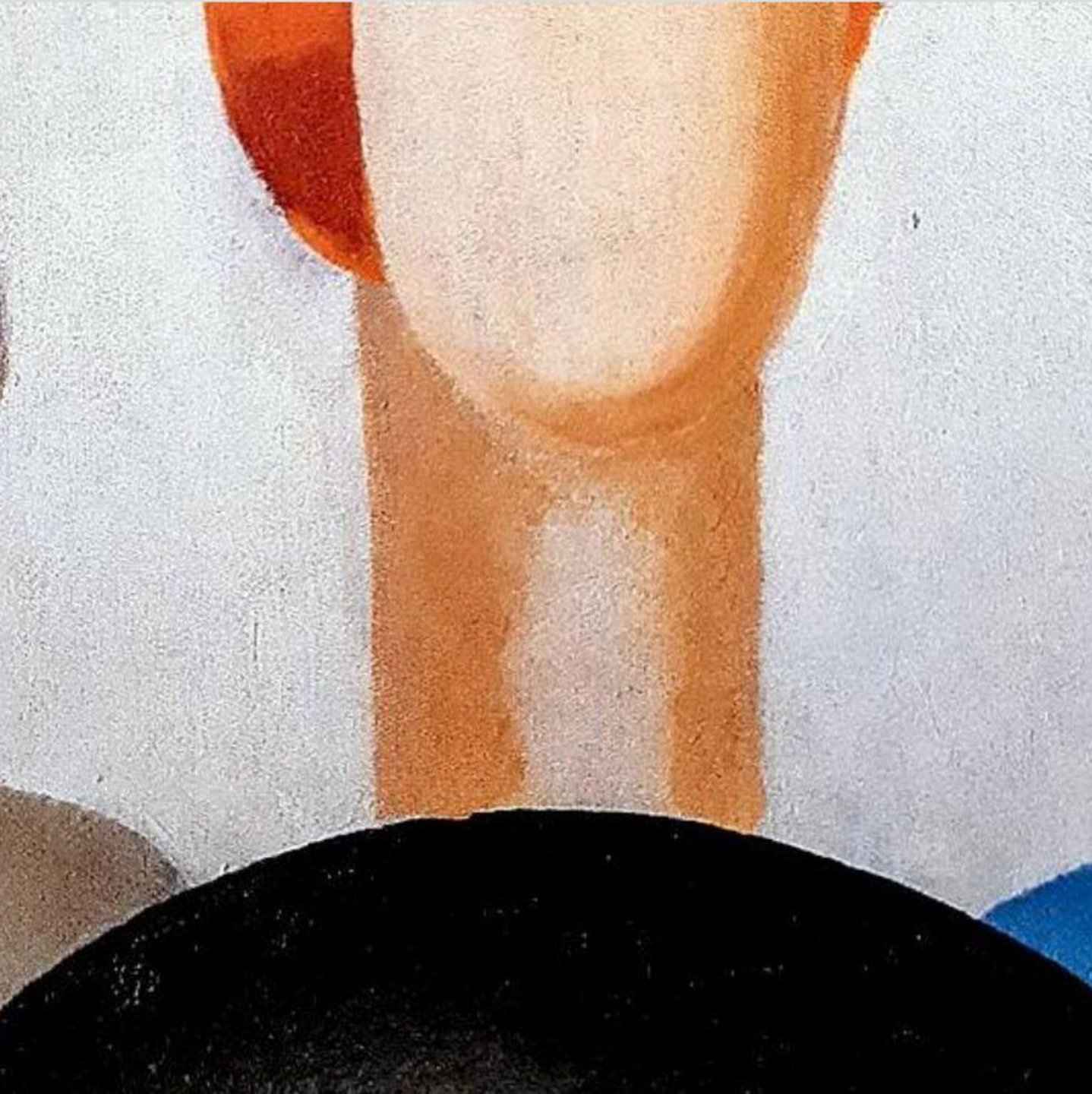
### Realitat:

#### desavantatges

- Manca de concreció institucional amb el control assistencial de violència
- Violència Institucional per incompliment de la Diligencia Deguda.
- Dispositius sanitaris amb una carència important de perspectiva de gènere i formació capacitadora.(CAPs,CUAPS,CMAS,CSMIJ)
- Dispositius assistencials saturats que no poden assolir les necessitats immediates i encara menys les de llarga exposició. (SARA,PIADs,)

### Fortaleza

- Professionals molt implicades/ts
- Treball en xarxa
- Convenciment i compromís



**Gràcies per  
l'atenció**

**CLÍNIC**  
BARCELONA  
Hospital Universitari

Comissió de Violència  
Intrafamiliar i de  
Gènere