

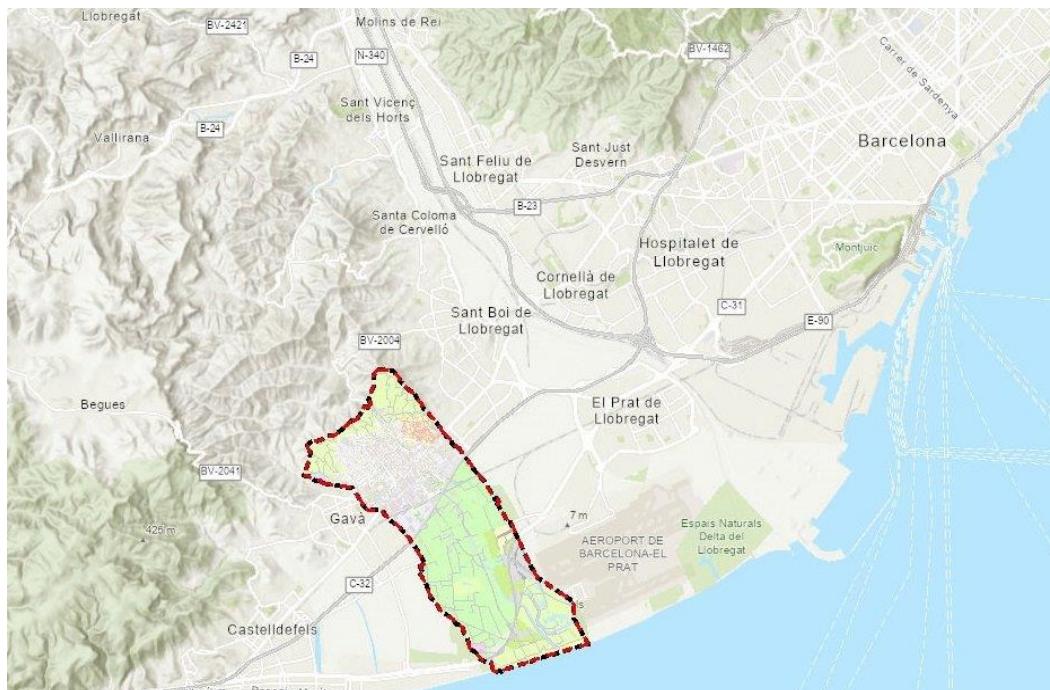


X JORNADA noctàmbul@s

PROTOCOLS D'ABORDATGE DE VIOLÈNCIES SEXUALS, DROGUES I FESTA QUÈ N'HEM APRÈS?

EL PROTOCOL D'ABORDATGE DE LES
AGRESSIONS SEXISTES I LGBTI-FÒBIQUES ALS
ESPais PÚBLICS DE VILADECANS:
CAP A UN ABORDATGE COMUNITARI

EL MUNICIPI DE VILADECANS

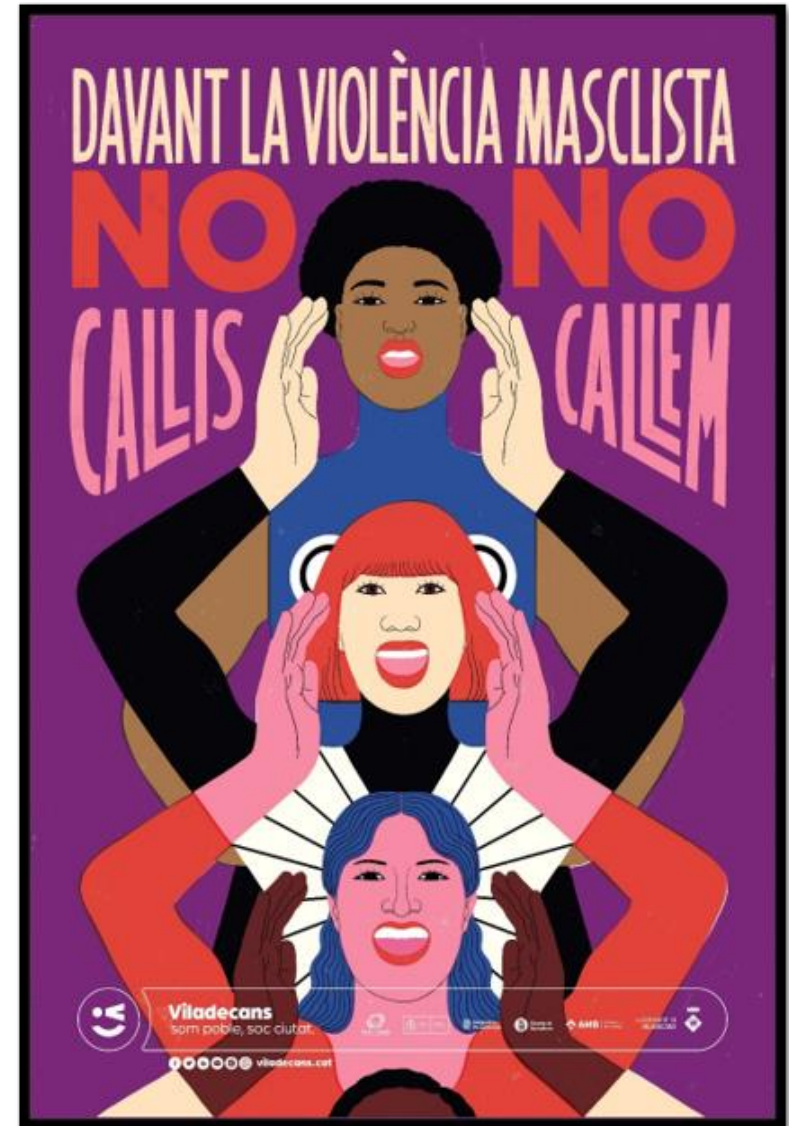
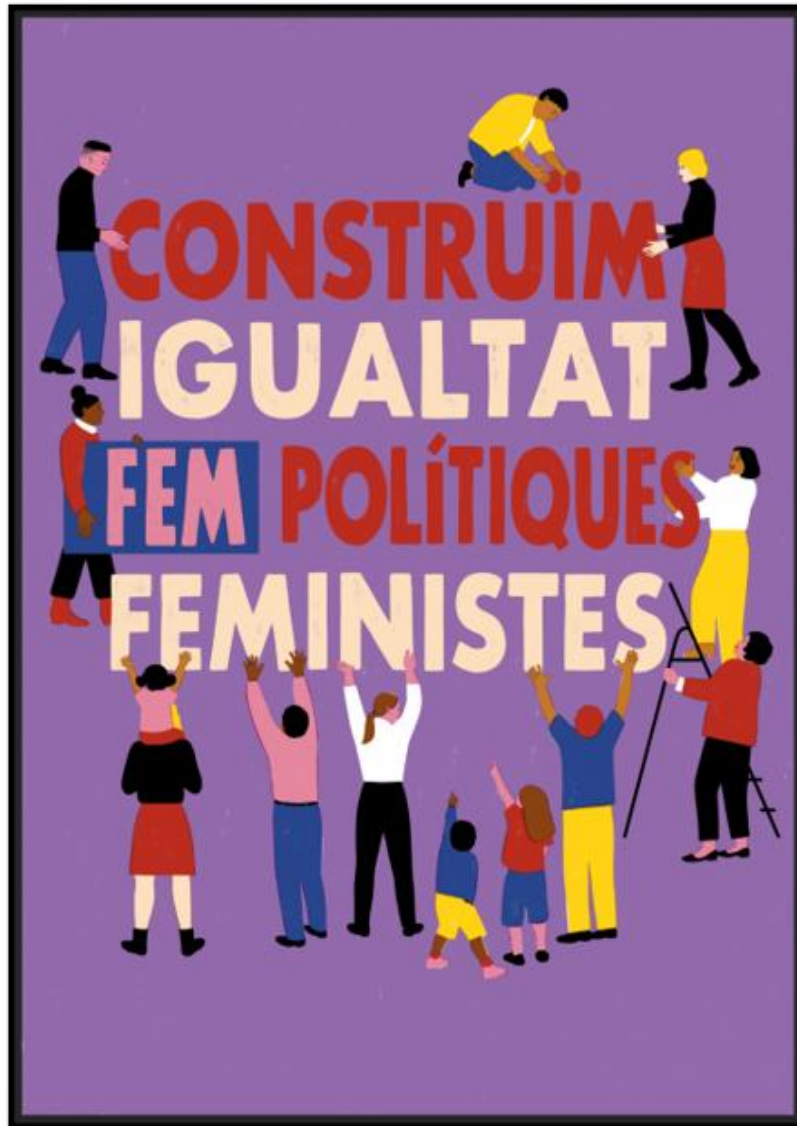


- Comarca del Baix Llobregat.
- 66.615 habitants: 33.756 dones; 32.859 homes (font: Idescat).
- Servei de Polítiques Feministes, Drets Civils i Inclusió (abans Servei d'Igualtat de Gènere i Polítiques LGBTI+).

AJUNTAMENT DE **VILADECANS**



LES POLÍTIQUES FEMINISTES LOCALS I EL PROTOCOL





LES POLÍTIQUES FEMINISTES LOCALS I EL PROTOCOL

- *Protocol d'abordatge de les agressions sexistes i LGBTI-fòbiques als espais públics de Viladecans* impulsat pel Servei d'Igualtat de Gènere i Polítiques LGBTI+ local.
- Actualment: Servei de Polítiques Feministes, Drets Civils i Inclusió. Fins fa poc, Servei d'Igualtat de gènere i Polítiques LGBTI+.
- Gran creixement del Servei pel que fa a personal i recursos (context polític actual). Durant l'elaboració del Protocol (2018-2019), equip molt petit (Protocol impulsat per 2 persones).
- En l'actualitat, el Servei de Polítiques Feministes incorpora un ventall molt ampli de serveis i recursos. El Protocol segueix estant vigent i es vincula amb el *Programa de Prevenció de les desigualtats de gènere i la LGBTI-fòbia amb infants, adolescents i joves*.

LES POLÍTIQUES FEMINISTES LOCALS I EL PROTOCOL

IGUALTAT DE GÈNERE I LGBTI+: SERVEIS ADREÇATS A LA CIUTADANIA

SERVEI D'INFORMACIÓ I ATENCIÓ A LES DONES (SIAD)

Adreçat a les **dones de Viladecans**, ofereix **informació, assessorament i acompanyament en l'exercici dels drets** relacionats amb diferents àmbits de la vida: laboral, social, personal, familiar i altres. A banda d'atenció individual, també organitza tallers semestrals sobre diferents temàtiques.

A més, desenvolupa **actuacions de sensibilització i dinamització comunitària dirigides a tota la ciutadania**.

SERVEI D'ATENCIÓ INTEGRAL LGBTI+ (SAI LGBTI+)

Servei dirigit a lesbianes, gais, bisexuals, transgènere, intersexuals i altres identitats no normatives que treballa per la **promoció dels drets LGBTI+**. L'objectiu és **evitar situacions de discriminació i violència i assegurar que totes les persones podem viure la diversitat afectiva, sexual i de gènere en plena llibertat**.

El servei també realitza actuacions de prevenció i sensibilització adreçades a tota la ciutadania.

SERVEI DE SUPORT PSICOSOCIAL INFANTOJUVENIL

El servei ofereix un **espai preventiu d'escolta i acompanyament emocional** adreçat a **infants i joves de la ciutat** que hi arriben a través de la derivació des d'altres serveis municipals.

ESPAI CONCILIA

Adreçat a la **ciutadania de Viladecans**, ofereix **recursos puntuals de cura d'infants i adolescents de 0 a 14 anys**, amb la finalitat de **facilitar la conciliació** de les famílies i persones responsables de la seva cura.

PUNT AFECTES

Servei dirigit a **persones adolescents i joves que necessiten suport emocional** per qüestions diverses: por, autoestima, relacions familiars, d'amistat, de parella, sexo-afectives, etc.

SERVEI D'ORIENTACIÓ PER LA IGUALTAT DE GÈNERE A LES EMPRESES

Servei d'informació i orientació **sobre mesures de foment de la igualtat de gènere a les empreses i la gestió dels recursos humans amb perspectiva de gènere**. Ofereix assessorament als negocis i empreses de Viladecans d'entre 15 i 250 persones treballadores.

ESPAI IGUALTAT

Equipament de referència dels **serveis d'atenció municipals pel foment de la igualtat de gènere, els drets i l'empoderament de les dones i l'abordatge de les violències masclistes i LGBTI-fòbiques**.

C/Catalunya 66
935 662 000

LGBTI@viladecans.cat
suportpsicologic@viladecans.cat
siad@viladecans.cat
igualtat@viladecans.cat

LES POLÍTIQUES FEMINISTES LOCALS I EL PROTOCOL

IGUALTAT DE GÈNERE I LGBTI+: EINES

PROTOCOL D'ABORDATGE DE LES AGRESSIONS SEXISTES I LGTBIFÒBIQUES ALS ESPAIS PÚBLICS

Eina municipal d'actuació i abordatge comunitari de les violències sexistes i LGBTI-fòbiques en l'espai públic, considera que en tots els espais de relació i oci –tant nocturns com diürns– es poden produir aquest tipus de violències. Recull un pla de mesures concretes i desplega dos circuits d'actuació per atendre casos: circuit de festes i circuit d'equipaments municipal.

CIRCUIT D'ATENCIÓ A DONES I LES SEUS FILLS I FILLES EN SITUACIÓ DE VIOLÈNCIA MASCLISTA

Instrument municipal de treball coordinat i en xarxa per a donar resposta a les dones i els seus fills i filles en situació de violències masclistes.

- Treball coordinat i en xarxa dels diferents recursos, serveis o professionals que intervenen en la prevenció, sensibilització, detecció, abordatge i recuperació de les violències masclistes.

PROGRAMA DE PREVENCIÓ DE LES DESIGUALTAT DE GÈNERE I LA LGBTI-FÒBIA AMB INFANTS, ADOLESCENTS I JOVES

Projecte que vol dotar la ciutat d'un marc integral de prevenció, sensibilització i actuació davant les desigualtats de gènere i les violències sexistes, en forma d'activitats adreçades especialment a la població infantojuvenil del municipi.

ACTIVITATS EDUCATIVES

De prevenció de les violències masclistes i LGBTI-fòbiques i foment de la igualtat de gènere. Tallers adreçats a tota la comunitat educativa.



PUNTS LILES I LGBTI+

A l'espai públic, equipaments educatius i xarxa d'equipaments comunitaris. Treball en col·laboració amb els comerços i establiments de la ciutat.



FORMACIÓ A PROFESSIONALS

Per aportar eines i recursos a professionals que treballen amb infants, adolescents i joves.



CAMPANYES DE SENSIBILITZACIÓ

Commemoració de dates internacionals i foment de la igualtat de gènere a través d'actes, verrades, jornades i eines de comunicació corporativa.



PLA LOCAL PER LA IGUALTAT DE GÈNERE

Instrument que defineix i planifica totes les polítiques municipals per a l'impuls de la igualtat de gènere i la lluita contra les violències masclistes a la ciutat, veient per la incorporació de la perspectiva feminista i interseccional de forma transversal en tots els plans, programes i projectes de l'Ajuntament de Viladecans.

PLA D'IGUALTAT INTERN

Instrument intern de l'Ajuntament per afavorir la incorporació, permanència i desenvolupament professional de les persones treballadores, tot eliminant estereotips, actituds i obstacles per raó de gènere.

PLA LOCAL DE POLÍTIQUES FEMINISTES EN ELS ESPORTS (2022-2026)

Instrument que fixa les bases per a l'abordatge global de les desigualtats i discriminacions de gènere detectades en el món esportiu local.



LES POLÍTIQUES FEMINISTES LOCALS I EL PROTOCOL

- El Protocol sorgeix el 2018-2019, en el context de:
 - Llei de Barris (barri de la Montserratina), on s'incorpora la perspectiva de gènere en relació a l'espai públic.
 - Auge dels moviments feministes: visibilització de les violències sexuals.
- Més que un Protocol, es tracta d'un Pla d'actuació d'abordatge de les violències sexuals i la LGBTI-fòbia, que s'inclou com a acció dins del Pla local d'igualtat de gènere i drets del col·lectiu LGBTI+ vigent en aquell moment.
- Partint d'una diagnosi, elabora un pla d'actuacions amb finalitats diverses (accions de prevenció i sensibilització, detecció i abordatge de casos, etc.).
- Considera els espais públics municipals com a àmbit d'actuació i no només els contextos i espais d'oci.
- El Protocol vol ser una eina de corresponsabilitat amb enfocament comunitari: implicació ciutadana, associativa i institucional.
- El seu desplegament es vincula a actuacions recollides en els documents estratègics de planificació de les polítiques feministes locals: plans d'igualtat de gènere adreçats a la ciutadania.

LES POLÍTIQUES FEMINISTES LOCALS I EL PROTOCOL

IV Pla per la igualtat de gènere de Viladecans (2023-2026)

LÍNIES ESTRATÈGIQUES	OBJECTIUS
CONEIXEMENT I INNOVACIÓ SOCIAL	OBJECTIU 1 Incorporar la perspectiva de gènere interseccional de forma transversal en tots els plans, programes i projectes de l'Ajuntament.
	OBJECTIU 2 Treballar perquè Viladecans esdevingui una ciutat lliure de violències masclistes.
CIUTAT DE DRETS	OBJECTIU 3 Garantir l'equitat de gènere i la no-discriminació en tots els espais, recursos i serveis municipals.
	OBJECTIU 4 Democratitzar l'organització social de les cures, els treballs i els temps amb equitat de gènere.
ECONOMIA PER LA VIDA	OBJECTIU 5 Fomentar la igualtat de gènere i la no-discriminació en el mercat de treball.
	OBJECTIU 6 Impulsar l'autonomia i l'empoderament econòmic de les dones sense estereotips de gènere.
	OBJECTIU 7 Promoure les polítiques d'igualtat de gènere amb perspectiva interseccional a través de l'acció comunitària.
CIUTAT MÉS AMABLE I HABITABLE	OBJECTIU 8 Afavorir la participació social de les dones en igualtat de drets.

PROCÉS D'ELABORACIÓ DEL PROTOCOL

- Coordinat, redactat i dinamitzat per l'equip de l'Observatori Noctàmbul@s i el Servei d'Igualtat de Gènere de l'Ajuntament de Viladecans.
- Fase de diagnosi (agost – desembre de 2018), amb ús de metodologia diversa i participació ciutadana: anàlisi documental i biliogràfica, enquesta ciutadana, entrevistes a informants clau i marxa exploratòria (Col·lectiu Punt 6).
- Fase de disseny (gener – maig de 2019).
- Aprovació pel Ple Municipal el 2019.

ACTUACIONS QUE DESPLEGA

- Actuacions dirigides a espais diversos, entenent que les violències es reproduïxen en qualsevol espai de relació: festes populars i espais públics i equipaments (comunitaris, culturals i esportius).
- Actuacions adreçades a agents diversos: professionals municipals, ciutadania i persones usuàries dels equipaments públics, entitats locals, sector educatiu, comerços, etc.).
- Diferents tipologies d'accions (formacions, accions educatives, campanyes de difusió, activitats de prevenció, establiment de circuits d'abordatge, actuacions en mobiliari i espai públic, etc.).
- Marc pel desplegament dels Punts Liles (i situació actual, amb desplegament de Punts Liles més enllà del marc de les festes populars: farmàcies, centres educatius, etc.).
- Pla de modificació de l'enllumenat públic amb perspectiva de gènere.



ACTUACIONS QUE DESPLEGA

PROTOCOL D'ABORDATGE DE LES AGRESSIONS SEXISTES I LGTBIFÒBIQUES ALS ESPAIS PÚBLICS DE VILADEGANS (CIRCUIT DE FESTES)

PRINCIPIS D'ACTUACIÓ

- ✓ AVISAR I INFORMAR
- ✓ TREBALL EN EQUIP
- ✓ FERMESA AMB LA PERSONA AGRESSORA
- ✓ CURA DE LA PERSONA AGREDIDA
- ✓ RESPECTAR LA VOLUNTAT DE L'AGREDIDA

AGENTS I RECURSOS

-  AGENT DETECTOR
-  EQUIP INTERV. I CURA
-  POLICIA LOCAL
-  REFERENT DEL PROTOCOL
-  SIAD/SAI

AGENT DETECTOR

QUI ÉS?

Personal punt lila municipal, entitats organitzadores o participants a la festa

QUÈ FA?

- 1 DETECTAR
- 2 DERIVAR
- 3 REGISTRAR

ON ES TROBA?

Punt lila municipal
Barres entitats

 **PERSONA AGRESSORA**

NO JUSTIFICAR
REBUIG COL·LECTIU
NO POSAR-SE EN RISC:
NO INTERVENCIÓ DIRECTA
Necessitat d'intervenció policial?

SÍ

NO



 **PERSONA AGREDIDA**

NO QÜESTIONAR
RESPECTAR LA VOLUNTAT
ACTITUD DE CURA
PRIORITZAR-NE LA SEGURETAT
L'agredida vol activar altres agents/recursos?

SÍ

NO



#NOCALLISNOCALLEM

ACTUACIONS QUE DESPLEGA

PROTOCOL D'ABORDATGE DE LES AGRESSIONS SEXISTES I LGTBIFÒBIQUES ALS ESPAIS PÚBLICS DE VILADEGANS (CIRCUIT D'EQUIPAMENTS MUNICIPALS)

PRINCIPIS D'ACTUACIÓ

- ✓ AVISAR I INFORMAR
- ✓ TREBALL EN EQUIP
- ✓ FERMESA AMB LA PERSONA AGRESSORA
- ✓ CURA DE LA PERSONA AGREDIDA
- ✓ RESPECTAR LA VOLUNTAT DE L'AGREDIDA

AGENTS I RECURSOS

-  AGENT DETECTOR
-  POLICIA LOCAL
-  REFERENT DEL PROTOCOL
-  SIAD/SAI

AGENT DETECTOR

QUI ÉS?

Personal de l'equipament

QUÈ FA?

- 1 DETECTAR
- 2 DERIVAR
- 3 REGISTRAR



PERSONA AGRESSORA

NO JUSTIFICAR
REBUIG COL·LECTIU
NO POSAR-SE EN RISC:
NO INTERVENCIÓ DIRECTA
Necessitat d'intervenció policial?

SÍ

NO



PERSONA AGREDIDA

NO QÜESTIONAR
RESPECTAR LA VOLUNTAT
ACTITUD DE CURA
PRIORITZAR-NE LA SEGURETAT
L'agredida vol activar altres agents/recursos?

SÍ

NO



#NOCALLISNOCALLEM

TRANSVERSALITAT DE GÈNERE



- L'elaboració i desplegament del Protocol ha fet possible un reforç de la transversalitat de gènere i del treball coordinat entre diferents departaments municipals.
- Durant el procés d'elaboració i implementació genera diferents espais de treball coordinat (Grup Motor, Comissió participativa, participació ciutadana, altres comissions per treballar actes concrets).
- El desplegament implica a serveis i agents del territori diversos.
- Permet una potenciació dels serveis d'atenció i acompanyament ja existents, com el SIAD o el SAI.

DIFICULTATS I FORTALESES

- Fortaleses:

- Impuls de la transversalitat de gènere i del treball coordinat (amb limitacions, que ja comentarem).
- Visió comunitària i de participació ciutadana.
- Va més enllà dels espais d'oci nocturn.
- Document viu, que va incorporant noves accions i perspectives, lligades a la resta d'eines estratègiques i de planificació de les polítiques feministes locals (plans i programes).
- Acostament de persones joves del municipi a les polítiques d'igualtat de gènere.
- Acompanyament per part d'un context polític favorable: aposta institucional pel feminisme i existència de moviments feministes potents.

DIFICULTATS I FORTALESES



- Dificultats:

- Impuls de la transversalitat de gènere i del treball coordinat (com s'entén la transversalitat des d'altres àmbits i departaments).
- Problemàtica entorn l'enfocament i l'abordatge de les violències sexuals: es pot generar més por que empoderament entre les persones joves. Mirada que posa el focus en la intervenció institucional més que en l'autodefensa col·lectiva.
- Definició i comprensió dels Punts Liles (què són, quins objectius i actuacions desenvolupen, etc.) i dificultats relacionades amb el seu desplegament.
- Necessitat de formació permanent dels professionals (per exemple, alta mobilitat dels professionals que treballen als equipaments municipals).
- Necessitat de treballar la prevenció i la sensibilització des d'altres enfocaments, adaptant-nos al context actual.

REPTES I RECOMANACIONS



- Límits de la transversalitat de gènere.
- Problemàtiques entorn les funcions dels Punts Liles: més presència resol la problemàtica que es vol abordar?
- Empoderament vs reproducció de la inseguretat i la por.
- Problemàtiques relacionades amb la participació ciutadana (límits de la participació i què s'entén per acció comunitària).
- Necessitat d'incloure la perspectiva interseccional (usos dels espais públics i dels espais festius tenint en compte diferents eixos d'opressió-privilegi, per ex.).
- Ofensiva reaccionària en el context actual. Com respondre als discursos que estan calant socialment? (exemple dels Punts Liles als patis escolars): necessitat d'intervenir des de noves perspectives i formes.
- Extensió de les actuacions a nous espais, com el transport públic i implicació dels comerços privats.

MOLTES GRÀCIES!



Rocío Luque Muñoz.
Servei de Polítiques Feministes,
Drets Civils i Inclusió de
l'Ajuntament de Viladecans.

- igualtat@viladecans.cat
- 93 566 20 00