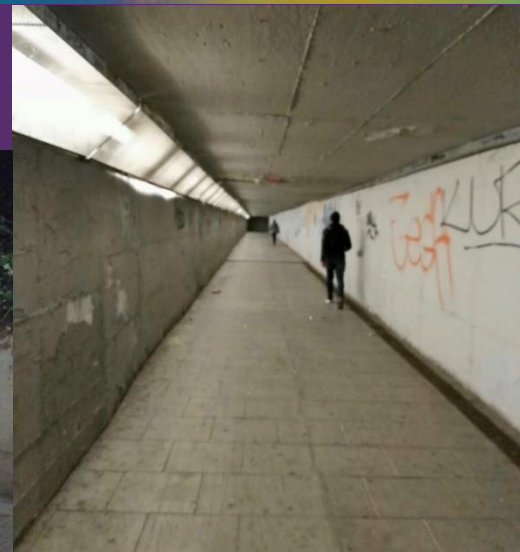
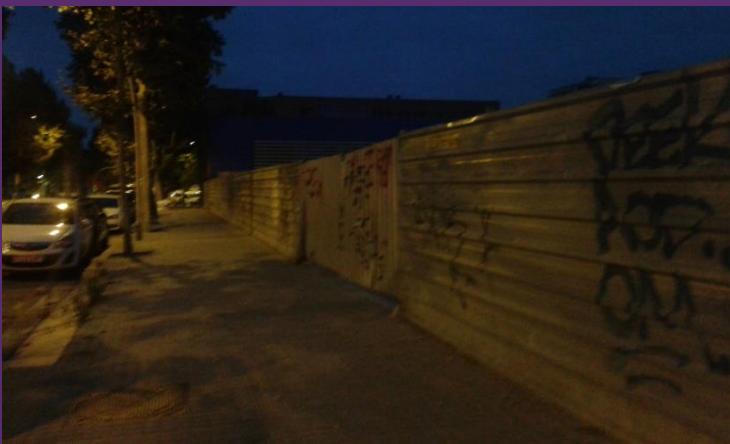


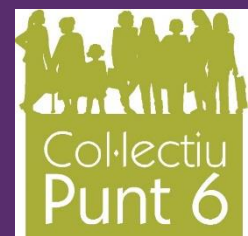
PRESENTACIÓN  
**4º INFORME ANUAL**  
OBSERVATORIO NOCTÁMBUL@S  
**PROGRAMA**

violencias  
sexuales,  
espacio  
público  
y ocio  
nocturno

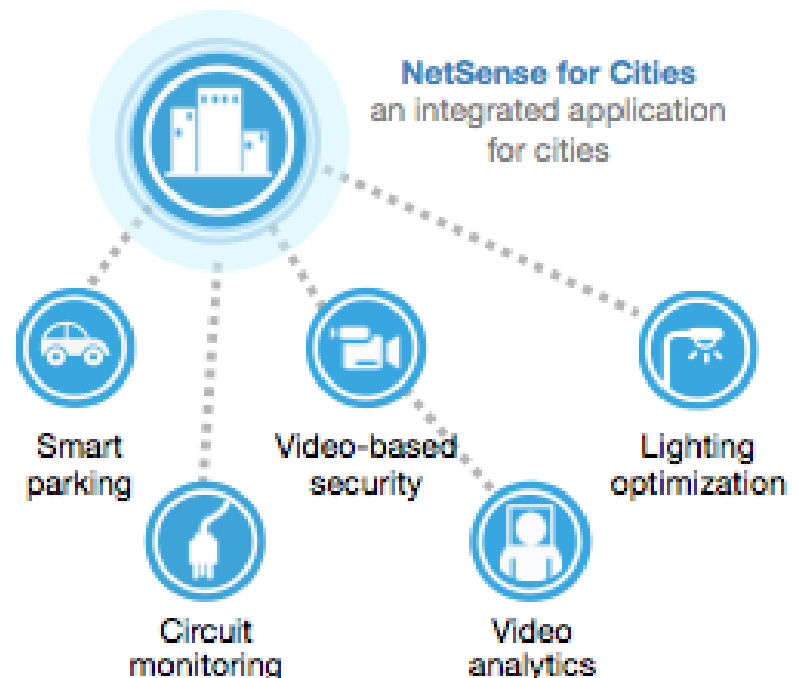


**La influencia del urbanismo en la  
percepción de seguridad de los espacios  
de ocio nocturno**

Blanca Valdivia



# Seguridad urbana





# Seguridad

Autonomía y libertad para usar los espacios públicos.



# Percepción de seguridad en los espacios públicos

## Inseguridad

### Violencia

Otras violencias

Crimen

Otros temas  
de  
inseguridad



# Qué entendemos por seguridad



**CADA DIA  
LA CIUDAD  
MAS MALA**

LAS MUJERES POR UNA CIUDAD SIN VIOLENCIA

Fondo de Desarrollo de las Naciones Unidas para la Mujer  
**UNIFEM**

ESPAÑA  
Ministerio de Igualdad

**C**aeid  
CONSEJO ASesorAL DE POLÍTICAS DE IGUALDAD

Red Mujer y Hábitat América Latina



# Qué entendemos por seguridad

- Violència de gènere/ violència contra les dones
- Percepció d'inseguretat/ Por
- (in)Seguretat



# Abordaje de la seguridad desde el urbanismo feminista

## Recorrido Histórico

### 1970s

- Take Back the Night

### 1980s-2010

- Planificació urbana y gobernanza
- Auditorias de Seguridad de las Mujeres
- Apoyo comunitarios, redes de equipamientos y espaciosd de interacción
- Organizaciones de mujeres activistes en diferentes paises
- Seguridad comunitària desde la perspectiva de genero

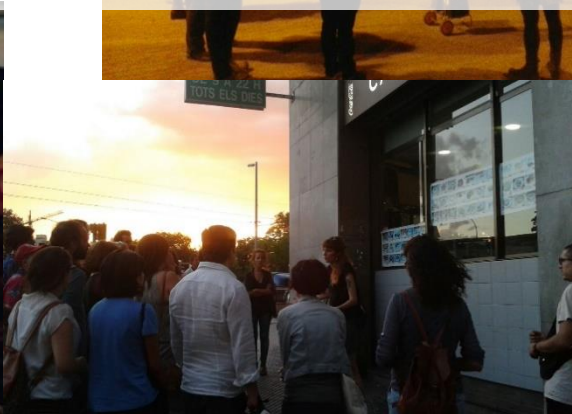




# Marchas Exploratorias



Las marchas exploratorias son una herramienta que permite analizar desde una perspectiva de género interseccional cómo la configuración física, social y simbólica de los espacios urbanos condicionan la percepción de (in)seguridad.

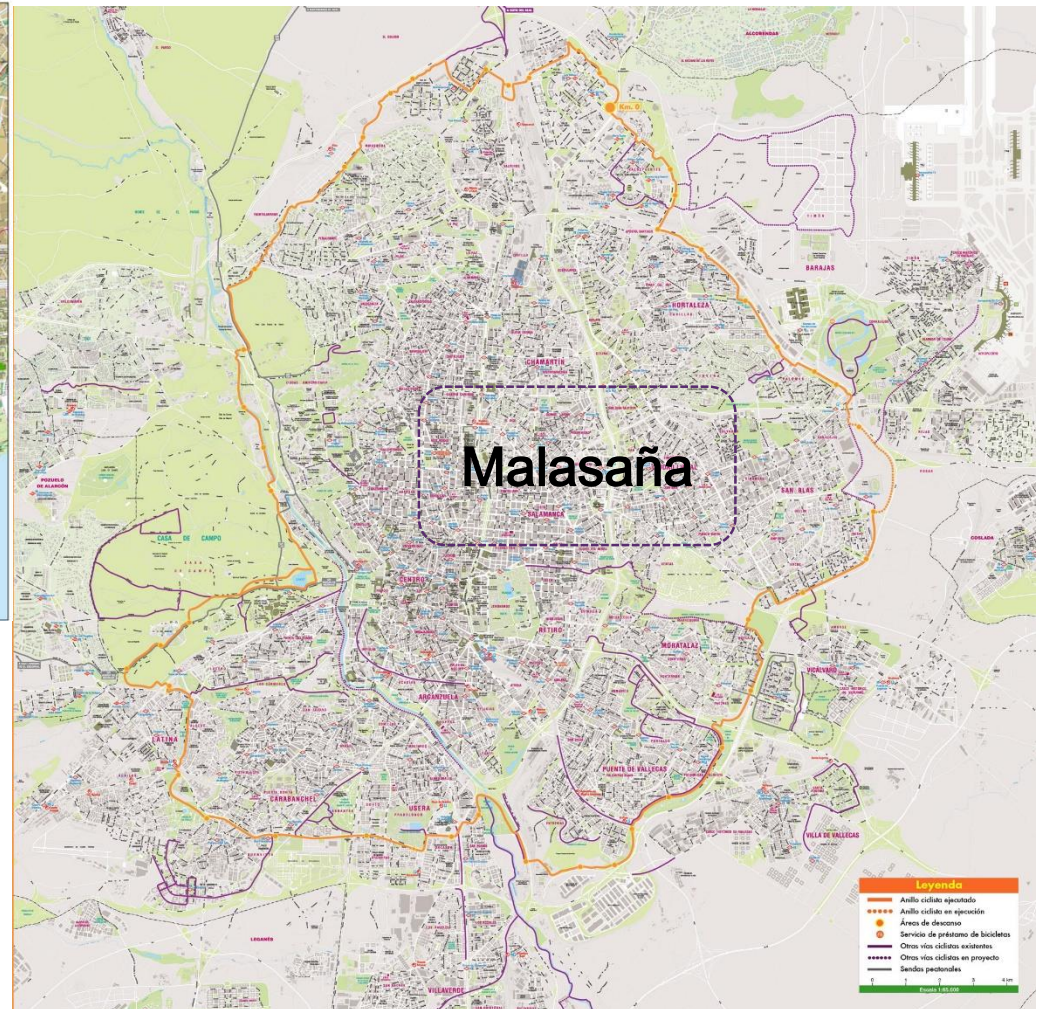




# Marchas Exploratorias



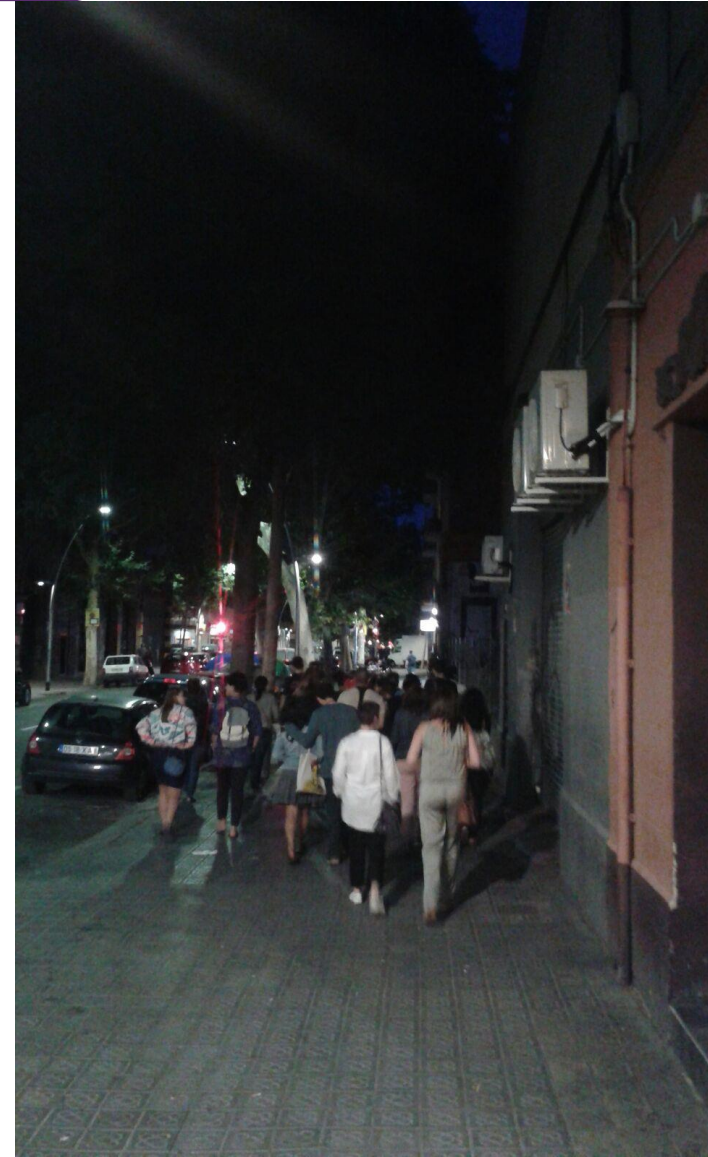
Barcelona



Madrid



# Marchas Exploratorias





# Marchas Exploratorias



# Resultados

## Horarios

- Más miedo la noche y en particular entre diario porque hay menos gente

## Configuración social de los espacios de ocio

- Qué haya más gente no significa que se sientan más seguras y depende de qué gente hay.
- La presencia mayoritaria de hombres incrementa percepción de seguridad



# Resultados

## Recorridos a pie que conectan la casa con el ocio

- Se piensa qué camino van a tomar, y en especial, el camino de regreso que en el de ida.

## Configuración física de las zonas de ocio y recorridos

- Las diferentes zonas de ocio son percibidas de manera distinta, dependiendo de si están ubicadas en un barrio con usos mixtos, en un polígono industrial (macrodiscotecas) o en zonas alejadas de la periferia (raves)

# Resultados

## Configuración física de las zonas de ocio y recorridos

- Interviene la configuración física del entorno, menos percepción de seguridad en zonas monofuncionales, pero también influye el tipo de visibilidad que se da en estas zonas.
- Por otro lado, también elementos del mobiliario urbano o el diseño de ciertos espacios obstaculiza la visibilidad. Desde plazas donde las salidas o conexiones con calles próximas no son del todo visibles, a la falta de transparencia y comunicación visual entre los bajos de edificios y la calle, u obstáculos como vegetación, muros o los las torres de ventilación de los p rquines subterr neos que tienen muchas plazas.



# Resultados

## Transporte público nocturno

- En el transporte público también el miedo y la percepción de inseguridad es mayor de noche.
- No solo los trayectos sino los periodos de espera o las conexiones entre el transporte público y la casa a pie.
- Largos tiempos de espera cuando vives en la periferia o la zona metropolitana: mayor tiempo de espera y conexiones de más de un tipo de transporte (metro + bus)
- Menos servicios de noche lo que disminuye la posibilidad de recibir ayuda

# Resultados

## Transporte público nocturno

- Diseño de las infraestructuras que conectan (pasillos, puentes elevados, subterráneos, ascensores), como las infraestructuras de espera (andenes, paradas de bus, etc.) no están diseñadas pensando en la percepción de seguridad de las mujeres
- Las cámaras de seguridad no proporcionan mayor seguridad, ya que no son un recurso para prevenir agresiones
- Los espacios mixtos como vagones para mujeres no se valoran positivamente si no van acompañados de otras medidas
- En recorridos a pie se evitan espacios donde solo hay coches



# Resultados

## Estrategias para sentirse más seguras

- Utilizar objetos como el móvil o las llaves para sentirse seguras
- Moverse en bicicleta
- Cambian rutas de regreso a casa
- El estado de ánimo y de empoderamiento influye en cómo responden a situaciones de acoso.
- La autodefensa feminista es esencial



## Seguridad y autonomía

# Seguridad

La percepción de seguridad está vinculada a la capacidad de las mujeres de apropiarse del espacio adquiriendo autonomía.

La visibilidad: ver y ser vista.

Visible

La vigilancia informal y acceso a la ayuda.

Vigilado

La planificación y el mantenimiento de los lugares.

Equipado

La señalización: saber adónde se está y adónde se va.

Señalizado

La concurrencia de personas: oír y ser oído

Vital

La participación de la comunidad.

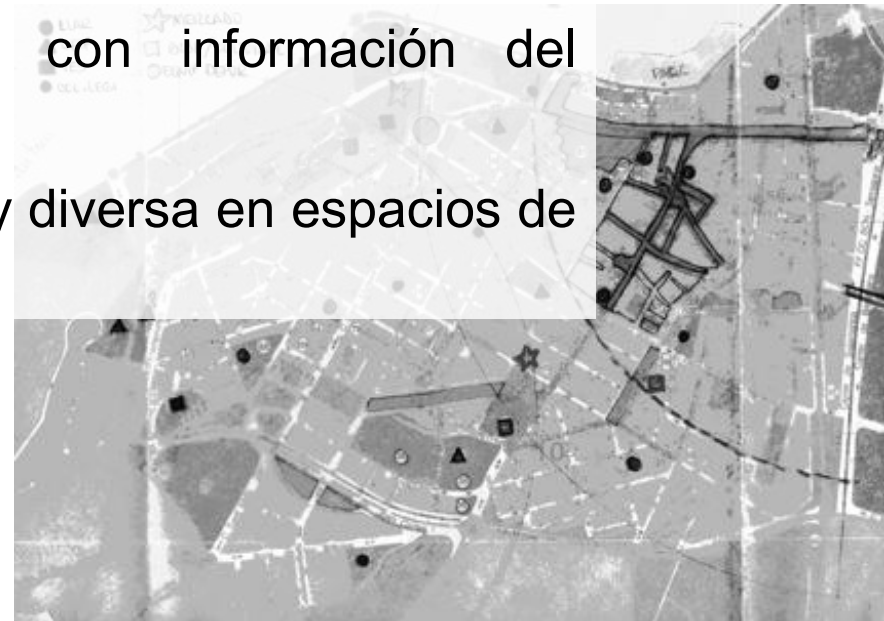
Comunitario



# Señalizado



- Mapas e información que muestren las redes cotidianas nocturnas a nivel de barrio y/o distrito incluyendo los espacios de apoyo en caso de violencia machista
- Señalización y mapas con información del transporte público
- Señalización no sexista y diversa en espacios de ocio nocturno



# Visible



- Iluminación peatonal continua distribuida de manera homogénea y sin obstrucciones
- Continuidad en los recorridos y conexión visual entre los espacios del entorno de ocio nocturno
- Cambio o adaptación del mobiliario urbano, vegetación u otros elementos que entorpezcan las líneas de visión
- Eliminación o adecuación de pasos subterráneos, puentes peatonales y escaleras vinculados a la movilidad nocturna
- Paradas de transporte público y salidas de aparcamientos públicos transparentes



# Vigilado

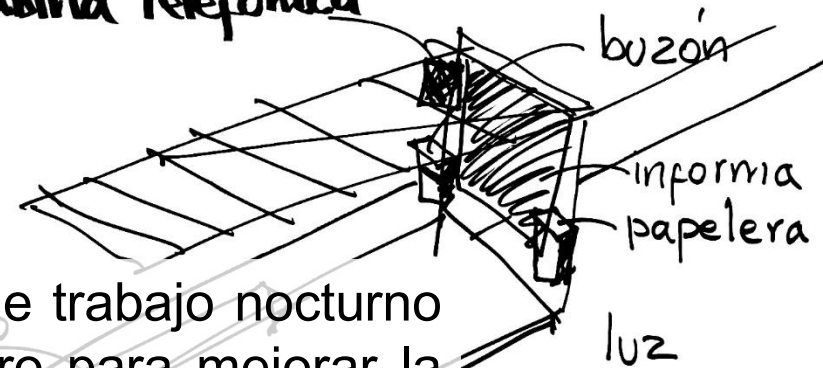


- Diseño seguro en los espacios de acceso al ocio nocturno
- Diseño de las fachadas y accesos con “ojos” a la calle y espacios de relación
- Eliminación de muros ciegos en recorridos de las calles de la red cotidiana nocturna



# Equipado

Cabina Telefonica



- Estudio en los barrios y zonas de trabajo nocturno desde una perspectiva de género para mejorar la cobertura de transporte público
- Transporte público con paradas dotadas y entornos seguros
- Paradas de bus a demanda en la noche
- Puntos de ayuda en las diferentes zonas de ocio nocturno
- Incremento de la percepción de seguridad en la noche en las infraestructuras del transporte público (metro, tren y bus)





# Vital



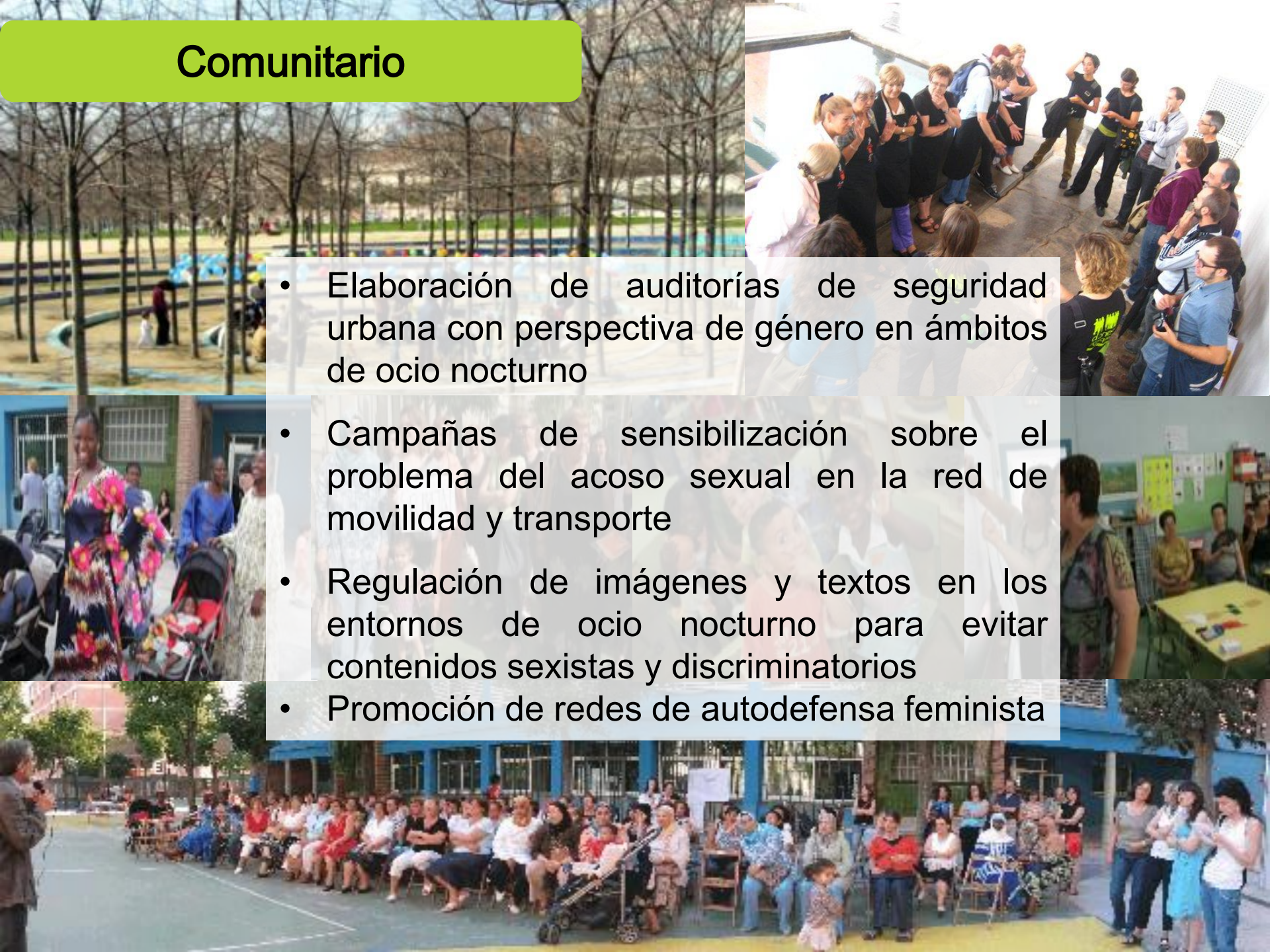
- Planificación urbana a escala de barrio con mezcla de usos, evitando la monofuncionalidad e incentivando el comercio de proximidad
- Proximidad entre los diferentes usos cotidianos
- Mejora de las zonas de estacionamiento del vehículo privado





# Comunitario

- Elaboración de auditorías de seguridad urbana con perspectiva de género en ámbitos de ocio nocturno
- Campañas de sensibilización sobre el problema del acoso sexual en la red de movilidad y transporte
- Regulación de imágenes y textos en los entornos de ocio nocturno para evitar contenidos sexistas y discriminatorios
- Promoción de redes de autodefensa feminista



# Muchas gracias!!!



DE CAMINO A CASA QUIERO SER LIBRE,  
NO VALIENTE